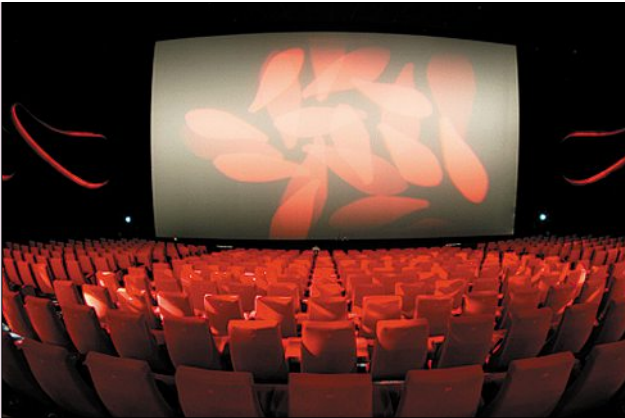


# Gaumont Disney Village

Disney Village - 77705 - MARNE-LA-VALLÉE CEDEX 04 - Tél. 01 60 43 55 75 - Fax 01 60 43 55 66



Salle Imax du Gaumont Disney Village.

Situé dans le plus grand département de l'Île-de-France, à l'entrée de Disneyland Paris, le Gaumont Disney Village est un multiplexe cinématographique. Équipé de la toute dernière technologie en matière de projection numérique, les 15 salles en gradins et les 3 884 fauteuils, dont une salle Imax de 575 places, seront à la dimension de vos événements.

## Salles de réunion

Les 15 salles en gradins se répartissent sur 3 niveaux. Les accès se font par de vastes couloirs de circulation. Les 2 niveaux supérieurs sont accessibles par ascenseur ou escalator. Les salles sont insonorisées et climatisées. La salle IMAX et son espace cocktail entièrement décorés par Christian Lacroix vous permettront de découvrir des espaces parfaitement adaptés à vos besoins.

## Équipement technique

Sur place : écran mural, console de sonorisation, projection vidéo numérique et projection 35 mm, vestiaire. Sur demande : régie vidéo, son, lumière.

## Restauration et gastronomie

Tous les restaurants situés sur le Disney® Village. 10 restaurants : « Rain Forest », « Planet Hollywood », « Steak House », « Comptoir Häagen Dazs » dans le Gaumont Disney® Village... Et plus de 8 restaurants dans les hôtels de Disneyland® Resort Paris.

## Loisirs

Piscine, tennis et centre de remise en forme à 500 m. Golf et équitation à 1 km. Centre commercial Val d'Europe et La Vallée Shopping Village à proximité.

## Incentive

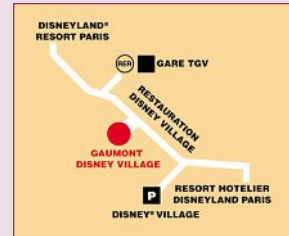
Avant-première de film, projection privée, projection coup de cœur, nuit thématique, chèque cinéma.

## Tourisme

Disneyland® Paris.

## Services

Télécopieur, photocopieur, parking Vinci Disney Village.



15  
SALLES DE RÉUNION /  
DE RÉCEPTION

## CAPACITÉS

-  
EN RÉUNION  
**636**  
EN CONFÉRENCE  
**636**  
EN COCKTAIL

## contact :

Denis SWERTVAEGHER

Tél. 01 60 43 55 75

Fax 01 60 43 55 66

d.swertvaegher@cinemasgaumontpathe.com

## Accès

**Route :** par l'A4, sortie n° 14  
**Gare :** Marne-la-Vallée (TGV, Eurostar, Thalys)

**RER :** ligne A, station Marne-la-Vallée / Chessy

**Aéroports :** Roissy-Charles-de-Gaulle à 35 km et Orly à 40 km. Navette-bus toutes les 40 minutes

## Tarifs

Salle de réunion de 600 à 9 500 €.

## Ouvert toute l'année



Nom des salles	Surface (m <sup>2</sup> )	📺	🎧	📊	🍷	☀️
Imax	-	-	-	570	570	-
Salle 1	-	-	-	636	636	-
Salle 2	-	-	-	369	369	-

Nom des salles	Surface (m <sup>2</sup> )	📺	🎧	📊	🍷	☀️
Salle 9	-	-	-	346	346	-
Salles 3 - 4 - 5 - 6 - 7 - 8 - 10 - 16	-	-	-	179/189	179/189	-
Salles 12 - 14 - 15	-	-	-	147/153	147/153	-